

المركز الوطني لتنمية
القطاع غير الربحي
National Center for
Non-Profit Sector



دليل المستخدم لخدمة تأسيس مؤسسة أهلية

2024م

المقدمة

انطلاقاً من سياسة المملكة العربية السعودية لرؤية 2030م وتوجهاتها نحو تحسين كفاءة العمل وزيادة فاعلية المشاريع، كان السعي إلى تحقيق ذلك من خلال التحول الإلكتروني في تقديم الخدمات وتسهيل الحصول عليها بمعزل عن القيود الزمانية والمكانية. ومن هذا المنطلق، يسعى المركز الوطني لتنمية القطاع غير الربحي إلى تقديم خدماته إلكترونياً من خلال منصة "نوى"، وذلك إسهاماً منه في خدمة مستفاديه ومراجعيه.

خدمة تأسيس مؤسسة أهلية

وصف الخدمة:

تتيح هذه الخدمة تأسيس المؤسسة الأهلية لكل من الأشخاص الطبيعيين والاعتباريين أو الإثنيين معاً بدءاً من تقديم الطلب حتى إصدار شهادة التسجيل وكذلك اللوائح والقرارات المرتبطة بها.

قواعد العمل

1- في حال كانت صفة مقدم الطلب صفة اعتبارية:

- صفة اعتبارية غير حكومية :
يجب في الخطوة رقم 2 التالي: -
 - إدخال السجل التجاري، أو الترخيص، أو صك الوقف أو ما يثبت حالة مقدم الطلب النظامية، ويكون ساري المفعول.
 - إدخال سجل منشأة (700).
 - إدخال شهادة التأمينات الاجتماعية.
 - إدخال شهادة الزكاة والدخل.
 - إدخال الجهة الممثلة.
 - إرفاق خطاب الموافقة على التأسيس من قبل صاحب الصلاحي
- صفة اعتبارية حكومية :

- يجب عليك التقدم للمركز ليتسنى للمركز مخاطبة مجلس الوزراء واخذ موافقة مجلس الوزراء على تأسيس كيان عضوية شخصية اعتبارية جهة حكومية قبل تقديم الطلب حسب ما نصت عليه اللائحة التنفيذية لنظام الجمعيات والمؤسسات الأهلية وذلك من خلال مراسلة المركز عبر الرابط (<https://care.ncnp.gov.sa/hc/ar-sa>) وإرسال الخطاب اللازم لأخذ الموافقة ثم الحصول على رد بالموافقة على البريد ومن ثم إرفاق الموافقة الواردة من قبل مجلس الوزراء والمسؤول الأول في الجهة في الحقل المخصص لذلك.

2- إضافة بيانات الأعضاء:

- أن يكون سعودي الجنسية.
- أن يكون كامل الأهلية.
- ألا يكون قد صدر بحقه حكم نهائي بإدانته في جريمة مخلة بالشرف أو الأمانة، ما لم يكن قد رد إليه اعتباره.

خطوات التقديم

قواعد العمل

-3 عدد المؤسسون للمؤسسة الأهلية:

a. الحد الأدنى لعدد الأعضاء المؤسسون في المؤسسات الأهلية مؤسس واحد على الأقل من ذوي الشخصية الطبيعية او الاعتبارية.

-4 عدد أعضاء مجلس الأمناء:

- الحد الأدنى ٣ أعضاء.

-5 منصب العضو:

- يجب أن يعين لكل مؤسسة أهلية منصب الرئيس، نائب الرئيس.

-6 نتائج دراسة الطلب من قبل الجهة المختصة :

- في حال استبعاد أحد الأعضاء المؤسسين من قبل الجهة المختصة في المؤسسة الأهلية يتم الغاء الطلب ويتم إشعار مقدم الطلب.
- في حال كان عدد أعضاء مجلس الأمناء بعد نتيجة التحقق من قبل الجهة المختصة أقل من ثلاثة أعضاء، يعاد الطلب لمقدم الطلب لإضافة عضو مجلس أمناء بديل.
- في حال كان مقدم الطلب أحد أعضاء مجلس الامناء ولم يقبل من قبل الجهة المختصة يبقى كمقدم الطلب ولا يبقى ضمن الأعضاء.

سير عمل الخدمة



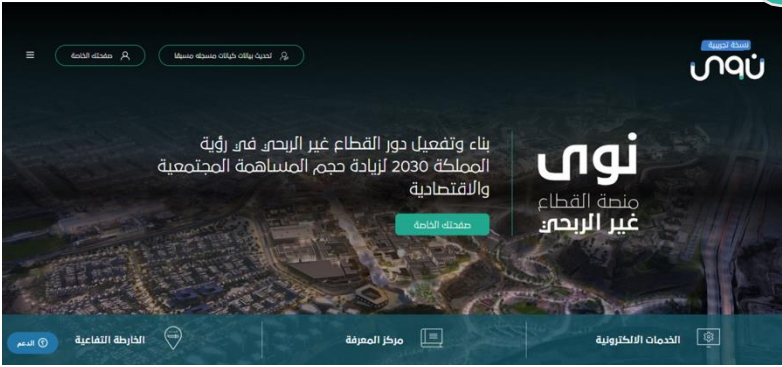
اتفاقية مستوى الخدمة: 34 يوم



خطوات التقديم

الخطوة الأولى (فتح حساب جديد)

01



1- الدخول إلى منصة نوى عبر الرابط التالي :

<https://nawa.ncnp.gov.sa/>

ثم الضغط على زر **تسجيل الدخول**
أعلى يسار الصفحة الرئيسية.

02



2- سوف تظهر نافذة جديدة يتم من خلالها:
إدخال رقم الهوية الوطنية.
ثم الضغط على زر التالي.

خطوات التقديم

03

3- يتم ظهور الرقم الخاص بالنفاذ ويتم مطابقته بتطبيق نفاذ ثم الضغط على زر التالي

04

4- يتم توجيه المستخدم إلى منصة الخدمات الإلكترونية لتحديث بياناته

05

5- يتم دخول المستخدم على منصة نوى مرة أخرى عبر الرابط التالي:

<https://nawa.ncnp.gov.sa/>

للدخول مباشرة للمساحة الخاصة به في نوى

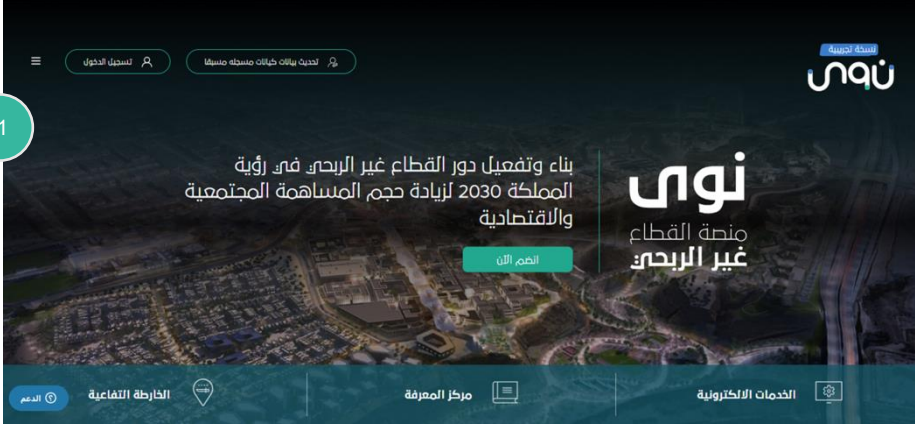
خطوات التقديم

الخطوة الثانية (تسجيل الدخول)

1- الدخول إلى منصة نوى عبر الرابط التالي :

<https://nawa.ncnp.gov.sa/>

ثم الضغط على زر **تسجيل الدخول** أعلى يسار الصفحة الرئيسية



2- سوف تظهر نافذة جديدة يتم من خلالها: إدخال رقم الهوية الوطنية ثم الضغط على زر التالي

خطوات التقديم

03

تسجيل الدخول

عزيزتنا المستفيد يمكنك الدخول عن طريق تطبيق نفاذ

الرقم الخاص بالنفاذ هو: 28

التالي

بإمكانك تسجيل الدخول الي المنصة عبر

المركز الوطني للمنافسة
National Center for Non-Profit Sector

NIC
National Center for Non-Profit Sector

المركز الوطني للمنافسة
National Center for Non-Profit Sector

2030
National Center for Non-Profit Sector

المركز الوطني للمنافسة
National Center for Non-Profit Sector

3- يتم ظهور الرقم الخاص بالنفاذ ويتم مطابقته بتطبيق نفاذ ثم الضغط على زر التالي

4 - يتم تحويله تلقائيا إلى المساحة الخاصة به في نوى

04

نوى

المعلومات الشخصية

خدمات تأسيس كيانات غير الربحية

التقديرات

تحديث بيانات كيانات مسجلته

كيانات عضواً فيها

كيانات عضواً فيها

خطوات التقديم

الخطوة الثالثة (تقديم طلب تأسيس مؤسسة أهلية)

01

من خلال القائمة الرئيسية يتم النقر على خدمات تأسيس كيانات غير ربحية

من خلال القائمة الرئيسية يتم النقر على خدمات تأسيس كيانات غير ربحية

02

بعد ذلك سوف تظهر نافذة جديدة يتم من خلالها الضغط على تأسيس كيان غير ربحي

بعد ذلك سوف تظهر نافذة جديدة يتم من خلالها الضغط على تأسيس كيان غير ربحي

03

من خلال نموذج خدمة التأسيس يتم تحديد:

- 1- نوع الكيان :
 - اختيار (مؤسسة أهلية)
- 2- تحديد إذا كان مقدم الطلب سيكون عضواً مؤسساً في المؤسسة المراد تأسيسها أو عضواً في مجلس الامناء ام فقط مفوض للتقديم نيابة عن الغير.

ثم يتم النقر على التالي.

خطوات التقديم

بعد ذلك سوف تظهر نافذة جديدة يتم من خلالها:

1- تحديد صفة مقدم الطلب:

- صفة طبيعية:
هو العضو يمثل نفسه في طلبات التأسيس.
- صفة اعتبارية:
هو العضو الذي يمثل جهة اعتبارية سواء كانت جهة حكومية أم قطاع خاص أو منظمة أهلية غير ربحية.

تحديد اسم المؤسسة المقترح باللغة العربية والإنجليزية ثم يتم النقر على **التالي**.

04

تأسيس مؤسسة أهلية

1

صفة مقدم الطلب:

طبيعي
العضو الطبيعي (هو العضو الذي يمثل نفسه في طلبات التأسيس) .

إعتباري
العضو الاعتباري (هو العضو الذي يمثل جهة اعتبارية سواء كانت جهة حكومية أم قطاع خاص أو منظمة أهلية غير ربحية) .

اسم الكيان المقترح بالعربي *

اسم الكيان المقترح بالإنجليزية *

التالي <

> السابق

الخطوة رقم 2 من الطلب ستكون مختلفة باختلاف صفة مقدم الطلب:

1- إذا كانت صفة مقدم الطلب (طبيعية):

سوف تظهر نافذة جديدة يتم من خلالها اختيار:

- 1- التصنيف الرئيسي.
 - 2- التصنيف الفرعي الأول.
 - 3- التصنيف الفرعي الثاني.
- ثم يتم النقر على **التالي**.

05

تأسيس مؤسسة أهلية

1 2

* التصنيف الرئيسي

المجموعة الأولى : الثقافة والتراث

* التصنيف الفرعي الأول

الرياضة

* التصنيف الفرعي الثاني

الألعاب الرياضية

تعريف التصنيف الفرعي الثاني:

تقديم الرياضة للهواة والتدريب واللياقة البدنية والمسابقات والأحداث الرياضية والنوادي الرياضية بما فيها الرياضات الذهنية والدراجات الهوائية والسيارات ومراكز اللياقة البدنية

اسم الجهة المشرفة:

وزارة الرياضة

التالي <

حفظ الطلب

> السابق

خطوات التقديم

2- إذا كانت صفة مقدم الطلب (اعتبارية - جهة غير حكومية):

سوف تظهر نافذة جديدة يتم من خلالها:

- 1- اختيار نوع الإثبات لجهة غير حكومية.
- 2- تعبئة البيانات المطلوبة.
- 3- إرفاق خطاب الموافقة على التأسيس من صاحب الصلاحية.

وهو حسب المادة الرابعة والخمسون في اللائحة التنفيذية لنظام الجمعيات والمؤسسات الأهلية:

- في مؤسسة فردية: مالك المؤسسة
- في شركة: الشركاء، عدا الشركات المساهمة
- في شركة مساهمة: الجمعية العمومية
- في صك وقفية: الناظر

بعد ذلك يتم النقر على التالي.

- سوف تظهر نفس النافذة المذكورة اعلاه بالخطوة رقم 2 فقرة 1 للصفة الطبيعية لاستكمالها.
- ثم بعد ذلك يتم استكمال باقي الخطوات المذكورة ادناه.

3- إذا كانت صفة مقدم الطلب (اعتبارية - جهة حكومية):

سوف تظهر نافذة جديدة يتم من خلالها:

- 1- إدخال اسم الجهة الممثلة.
- 2- إرفاق موافقة المسؤول الأول في الجهة للتأسيس.

ثم يتم النقر على التالي.

- سوف تظهر نفس النافذة المذكورة اعلاه بالخطوة رقم 2 فقرة 1 للصفة الطبيعية لاستكمالها.
- ثم بعد ذلك يتم استكمال باقي الخطوات المذكورة ادناه

06

تأسيس مؤسسة أهلية

1 2

اختر الإثبات

نوع الإثبات لجهة غير حكومي *

إرفاق

رقم سجل منشأة (700) *

إرفاق

رقم شهادة التأمينات *

إرفاق

رقم شهادة الزكاة والدخل *

إرفاق

اسم الجهة الممثلة *

إرفاق

إرفاق خطاب الموافقة على التأسيس من قبل صاحب الصلاحية *

التالي <

> السابق

07

تأسيس جمعية أهلية

1 2

اسم الجهة الممثلة *

إرفاق

إرفاق موافقة المسؤول الأول في الجهة للتأسيس *

التالي <

> السابق

خطوات التقديم

08

تأسيس مؤسسة أهلية

1 2 3

* نشاطات المؤسسة
(تستطيع اختيار أكثر من خيار)
إختار نشاطات المؤسسة

* أهداف المؤسسة
(تستطيع اختيار أكثر من خيار)
إختار أهداف المؤسسة

المستندات الداعمة

إرفاق مستندات داعمة*

إرفاق

إرفاق خطة مشتملة على البرامج والأنشطة والأعمال الفنية محددًا فيما العلة المستخدمة للمؤسسة والتمراد تنفيذها بعد تأسيس المؤسسة والحصول على التراخيص اللازمة.

إرفاق
يجب أن تكون صيغة الملف PDF/JPG و
أن لا يتجاوز حجم الملف 10 ميغا

التالي < حفظ الطلب > السابق >

بعد ذلك سوف تظهر نافذة جديدة يتم من خلالها إدخال:

- 1- أهداف المؤسسة (من الممكن اختيار أكثر من هدف).
- 2- نشاطات المؤسسة (من الممكن اختيار أكثر من نشاط).
- 3- إرفاق المستندات الداعمة.

ثم يتم النقر على التالي.

09

تأسيس مؤسسة أهلية

1 2 3 4

مقر المؤسسة

* المنطقة
إختار المنطقة

* المدينة
إختار المدينة

نطاق الجغرافي لخدمات المؤسسة

يمكنك اختيار أكثر من نطاق جغرافي واحد

المناطق 0
خافة مناطق المملكة

إختار المنطقة

التالي < حفظ الطلب > السابق >

بعد ذلك سوف تظهر نافذة جديدة يتم من خلالها إدخال:

- 1- مقر المؤسسة.
- 2- النطاق الجغرافي لخدمات المؤسسة (من الممكن إدخال أكثر من نطاق).

ثم يتم النقر على التالي.

خطوات التقديم

10

تأسيس مؤسسة أهلية

1 2 3 4 5

تحديد شروط المدير التنفيذي

يمكنك وضع شروط للمدير التنفيذي

المستوى العلمي*
(يمكنك إضافة قيم متعددة)

إختار المستوى العلمي

سنوات الخبرة*
(يمكنك إضافة قيم متعددة)

سنوات الخبرة

شروط أخرى للمدير التنفيذي:
(يمكنك إضافة قيم متعددة)

يمكنك إضافة عدة شروط

التالي < حفظ الطلب > السابق >

بعد ذلك سوف تظهر نافذة جديدة يتم من خلالها تحديد:

- 1- شروط المدير التنفيذي:
 - المستوى التعليمي.
 - سنوات الخبرة.
 - 2- شروط إضافية (اختيارية).
- ثم يتم النقر على التالي.

11

تأسيس مؤسسة أهلية

1 2 3 4 5 6

مدة الدورة الأولى لمجلس الأمناء*
(أضف المدة بالسنوات)

مدة الدورات اللاحقة*
(أضف المدة بالسنوات)

التالي < حفظ الطلب > السابق >

بعد ذلك سوف تظهر نافذة جديدة يتم من خلالها إدخال مدة الدورات (بالسنوات):

- 1- مدة الدورة الأولى لمجلس الأمناء.
- 2- مدة الدورات اللاحقة.

ثم يتم النقر على التالي.

خطوات التقديم

الخطوة رقم 7 من الطلب تعتمد على ما إذا كان مقدم الطلب عضواً في المؤسسة أم لا وفقاً للتالي:

1- إذا كان مقدم الطلب عضواً في المؤسسة

يقوم مقدم الطلب بإدخال المعلومات المطلوبة التالية:

- 1- رقم الهاتف المسجل في ابشر.
 - 2- معلومات حسابات التواصل الاجتماعي.
 - 3- التخصص المهني.
 - 4- المسمى الوظيفي.
 - 5- جهة العمل.
- ثم يتم النقر على التالي.

The screenshot shows a web form titled "بيانات العضو" (Member Data). It contains several input fields for personal and professional information. A progress bar at the top indicates that step 7 is the current step. Below the form, there are radio buttons for "نعم" (Yes) and "لا" (No) regarding social media contact, and two more input fields for "المسمى الوظيفي" (Job Title) and "جهة العمل" (Workplace).

بيانات العضو

الإسم الأول
إسم الأب
إسم الجد
اسم العائلة
رقم الهوية الوطنية
مكان الميلاد
العنوان الوطني
الجنسية
تاريخ إنتهاء صلاحية الهوية
الجنس
مستوى التعليم

يجب عليك إدخال المعلومات التالية:

رقم الجوال المسجل في أبشر*
+966-
هل لديك حسابات على وسائل التواصل الاجتماعي؟
(مطلوب إذا كانت الإجابة بنعم)
لا نعم
التخصص المهني*
المسمى الوظيفي*
جهة العمل*

خطوات التقديم

13

بعد ذلك سوف تظهر نافذه جديدة يتم من خلالها:
استعراض نموذج الإفصاح وتعبئته.

الرجاء تعبئة نموذج الإفصاح

الأمانة والنزاهة والسمعة الحسنة

هل سبق وأن حكم عليك بارتكاب أي جريمة سواء داخل المملكة أو خارجها؟

لا نعم

هل سبق وأن وجه لك اللوم أو الاتهام في شأن جريمة جنائية، أو أدنت بارتكاب جريمة جنائية أو سبق وأن خضعت لأي تحقيق جنائي أو إجراءات تأديبية سواء داخل المملكة أو خارجها؟

لا نعم

هل سبق أن أدنت بأي جريمة مخلة بالشرف أو الأمانة أو مخالفة الأنظمة واللوائح والتعليمات سواء داخل المملكة أو خارجها سواء داخل المملكة أو خارجها؟

لا نعم

هل سبق أن استقلت من وظيفة أو منصب أثناء خضوعك للتحقيق سواء داخل المملكة أو خارجها؟

لا نعم

القدرة والكفاءة

هل سبق لأي جهة إشرافية حكومية أو خاصة أو جهة أخرى مماثلة أن اعترضت على تعيينك كمدير؟

لا نعم

هل سبق أن جردت من أهلية العمل كمدير أو كُردت من أهليتك للعمل بصفة إدارية أو تحت من العمل

لا نعم

ثم يتم النقر على التالي.

14

بعد ذلك سوف تظهر نافذه جديدة يتم من خلالها:

اختيار منصب مقدم الطلب في المؤسسة، ثم يتم النقر على التالي، ويتم استكمال باقي الخطوات كما هي موضحة أدناه في رقم 2.

تأسيس مؤسسة أهلية

المعلومات المطلوبة

بريدك الإلكتروني*

منصب العضو في الكيان*

هل مقدم الطلب عضو مؤسس للكيان؟

تحديد ما إن كان مقدم الطلب سيكون عضواً مؤسساً في المؤسسة المراد تأسيسها أم فقط مفوض للتقديم نيابة عن الغير

التالي < > السابق

خطوات التقديم

1- إذا لم يكن مقدم الطلب عضو في المؤسسة

15

تأسيس مؤسسة أهلية

1 2 3 4 5 6 7 8 9 10

إضافة أعضاء مؤسسين

أعضاء آخرون سواء كانوا مؤسسين أو أعضاء مجلس أمناء
ستتاح لك الفرصة لتعديل أو حذف الأعضاء الذين تم إضافتهم في آخر خطوة.
يجب تعيين لكل مؤسسة أهلية منصب الرئيس ، نائب الرئيس .

إضافة عضو

السابق >

سوف تظهر نافذة جديدة يتم من خلالها:
النقر على إضافة عضو.

يمكن إضافة أعضاء يمثلون أنفسهم أو ممثلين
لجهات اعتبارية ضمن الأعضاء المؤسسين.

16

1 2 3 4 5 6 7 8 9 10 11

شروط الأعضاء في المؤسسات الأهلية:

- مؤسس واحد على الأقل من ذوي الشخصية الطبيعية أو الاعتبارية
- أن يكون سعودي الجنسية.
- أن يكون كامل الأهلية.
- أن لا يكون قد صدر بحقه حكم نهائي بإدانة في جريمة مخلة بالشرف أو الأمانة، ما لم يكن قد رُد إليه اعتباره.

معلومات العضو

رقم الهوية الوطنية*
تاريخ الميلاد (بالمجري)
يوم شهر سنة

رقم الجوال*
+966- اختر منصباً

البريد الإلكتروني*

صفة العضو:
طبيعي
إعتباري

هل العضو مؤسس للكيان؟

بعد ذلك سوف تظهر نافذة جديدة
يتم من خلالها إدخال معلومات
العضو مع مراعاة الشروط وقواعد
العمل.

ثم يتم النقر على حفظ العضو، وبعد
الانتهاء من إضافة الأعضاء يتم النقر
على ملخص الطلب.

خطوات التقديم

بعد ذلك سوف تظهر نافذة جديدة يتم من خلالها:

- 1- استعراض لمخلص الأعضاء.
- 2- التعهد والاقرار.
- 3- إقرار تفويض المنصة لإصدار لائحة أساسية للنظام.

ثم يتم النقر على **إرسال** وبذلك ينتقل الطلب إلى المركز الوطني لتنمية القطاع غير الربحي للتحقق

17

تأسيس مؤسسة أهلية

12 11 10 9 8 7 6 5 4 3 2 1

ملخص الأعضاء

لقب	اسم العضو	رقم هاتف	منصب العضو في الكيان	عضو مؤسس
			عضو	✓

التعهد والقرار اقرار تفويض المصلحة لإصدار لائحة أساسية للنظام

اللائحة الأساسية (مسنودة) PDF

إرسال < السابق >

18

تأسيس مؤسسة أهلية

✓

لقد قدمت طلبك.

انتقل إلى قائمة الكيانات

بعد ذلك سوف تظهر نافذة جديدة يتم من خلالها تأكيد إرسال الطلب مع تلقي رسالة نصية ورسالة بريد إلكتروني تؤكد إرسال طلب التأسيس للأعضاء من أجل الإقرار والموافقة على طلب التأسيس.

إقرار الأعضاء المؤسسين على تأسيس مؤسسة أهلية

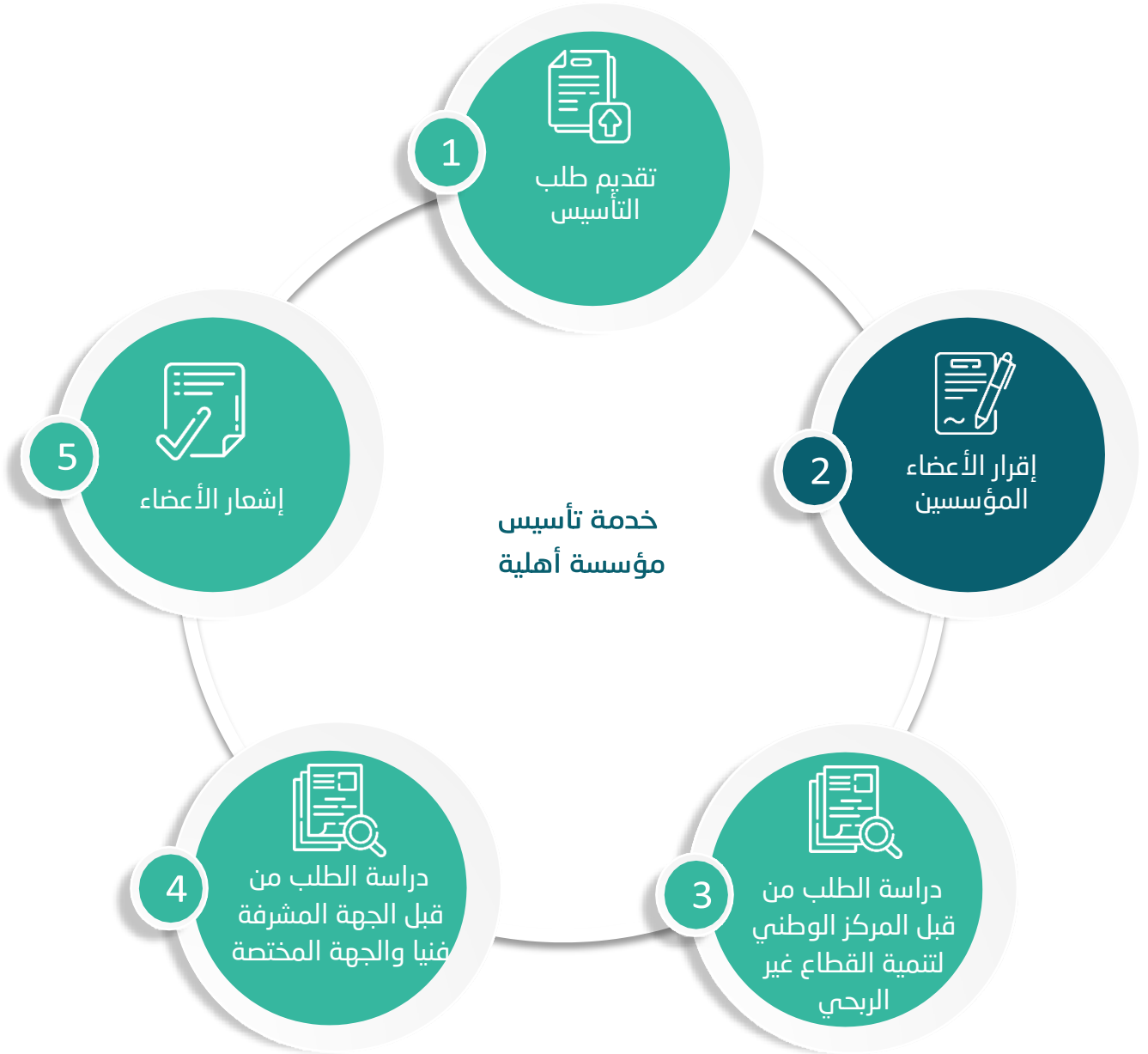
وصف الخدمة:

تتيح هذه الخدمة للعضو الموافقة على طلب الانضمام إلى المؤسسة الأهلية أو الرفض في حال الاعتراض على المنصب المحدد للعضو.

قواعد العمل

للعضو مدة 5 أيام للإقرار وفي حال انتهاء المدة الزمنية المحددة للإقرار ولم يتم اتخاذ قرار، سيتم إلغاء طلب التأسيس تلقائياً.

سير عمل الخدمة



خطوات التقديم

1- صفة العضو (طبيعية) :

01

عن

نقوى

الصفحة الرئيسية

المعلومات الشخصية

تسجيل بيانات كيان مستحقة

التبهيئات

خدمات تأسيس كيانات غير الربحية

الكيانات المفوض عليها 1

البيان

رقم التسجيل: 5050

تاريخ التأسيس: 1445/03/04

الرقم الوطني الموحد: 490000000000000000

نوع الكيان: مؤسسة أهلية

الجهة المشرفة: وزارة الصحة

الجهة المشرفة: (المؤسسات التي تعمل في المجموعة التابعة للصحة)

التصنيف الفرعي الأول: التصنيف الفرعي الأول الطبي

التصنيف الفرعي الثاني: التصنيف الفرعي الثاني للمؤسسات

طلب تنفيذ نشاط

إشياء فرع

إشياء مكتب

إدارة المفوضين

من خلال القائمة الرئيسية يتم النقر على **التبهيئات**

02

التبهيئات

التبهيئات تأسيس الكيانات

نوع الكيان

إسم الكيان

مقدم الطلب

خالد علي محمد سرحان

الطبخوي

مؤسسة أهلية

التبهيئات إنشاء الفروع

التبهيئات تعيين الموظفين

التبهيئات هبوطي الكيان

بعد ذلك سوف تظهر نافذة جديدة يتم من خلالها:
1- استعراض جميع طلبات التأسيس المرتبطة بالمستخدم.

بعد ذلك يتم النقر على **طلب التأسيس** المراد استعراضه

03

تفاصيل الطلب

راجع معلوماتك قبل قبول الطلب. يمكنك اختيار الأقسام الغير الصحيحة إن وجدت.

معلوماتك

مكتب العضو في الكيان: نائب رئيس مجلس الأفتاء

تفاصيل الطلب

معلومات الأعضاء

متابعة

رفض

بالضغط على "متابعة" ، فإنك تقر بأن هذه المعلومات الخاصة بك وأن المعلومات صحيحة.

عودة

بعد ذلك سوف تظهر نافذة جديدة يتم من خلالها:
1- استعراض تفاصيل الطلب.
2- إظهار معلومات الأعضاء.
3- قبول أو رفض الطلب.
في حال الموافقة على طلب التأسيس، يتم النقر على **متابعة**.

خطوات التقديم

04

يرجى إدخال المعلومات التالية

المستوى العلمي:
(يمكنك إضافة قيم متعددة)

المستوى العلمي

سنوات الخبرة:
(يمكنك إضافة قيم متعددة)

سنوات الخبرة

التالي < إلغاء >

في حال الضغط على متابعة بعد ذلك سوف تظهر نافذة جديدة يتم من خلالها إدخال:

- 1- المستوى العلمي للعضو.
- 2- سنوات الخبرة.

بعد ذلك يتم النقر على التالي.

05

بيانات العضو

الإسم الأول عمر	إسم الأب مصطفى
إسم الجد متولي	اسم العائلة يوسف
الجنسية سعودي	رقم الهوية الوطنية 1202393847
تاريخ إنتهاء صلاحية الهوية -	مكان الميلاد -
الجنس -	العنوان الوطني -
مستوى التعليم -	

يجب عليك إدخال المعلومات التالية:

رقم الجوال المسجل في أبشر*
+966- 541510998

هل لديك حسابات على وسائل التواصل الاجتماعي؟
(مطلوب 1 فقط إذا كانت الإجابة بنعم) لا نعم

التخصص المهني*
المسمى الوظيفي*

جهة العمل*

بعد ذلك سوف تظهر نافذة جديدة يتم من خلالها عرض معلومات العضو وإدخال:

- 1- رقم الهاتف المسجل في ابشر.
 - 2- معلومات حسابات التواصل الاجتماعي.
 - 3- التخصص المهني.
 - 4- المسمى الوظيفي.
 - 5- جهة العمل.
- بعد ذلك يتم النقر على التالي.

خطوات التقديم

06

يرجى ملء نموذج إخلاء المسؤولية

الأمانة والنزاهة والسمعة الحسنة

هل سبق وأن حكم عليك بارتكاب أي جريمة سواء داخل المملكة أو خارجها؟

لا نعم

هل سبق وأن وجه لك اللوم أو الاتهام في شأن جريمة جنائية، أو أدنت بارتكاب جريمة جنائية أو سبق وأن خضعت لأي تحقيق جنائي أو إجراءات تأديبية سواء داخل المملكة أو خارجها؟

لا نعم

هل سبق أن أدنت بأي جريمة مخلة بالشرف أو الأمانة أو مخالفة الأنظمة واللوائح والتعليمات سواء داخل المملكة أو خارجها سواء داخل المملكة أو خارجها؟

لا نعم

هل سبق أن استقلت من وظيفة أو منصب أثناء خضوعك للتحقيق سواء داخل المملكة أو خارجها؟

لا نعم

القدرة والكفاءة

هل سبق لأي جهة إشرافية حكومية أو خاصة أو جهة أخرى مماثلة أن اعترضت على تعيينك كمدير؟

لا نعم

هل سبق أن جردت من أهلية العمل كمدير أو كُردت من أهليتك للعمل بصفة إدارية أو نحيت من العمل كمدير أو العمل بصفة إدارية سواء داخل المملكة أو خارجها.

لا نعم

ها، ننقصك أ، م: المؤهلات العلمية والخبرة

بعد ذلك سوف تظهر نافذة جديدة يتم من خلالها تعبئة:

- نموذج إخلاء المسؤولية

- الضغط على خيار التعهد والاقرار

ثم يتم النقر على **انضم إلى الكيان** ويتم الموافقة على طلب التأسيس والانضمام إلى المؤسسة.

خطوات التقديم

2- صفة العضو (اعتبارية - غير حكومية) :

01

من خلال القائمة الرئيسية يتم النقر على التبيئات.

02

بعد ذلك سوف تظهر نافذة جديدة يتم من خلالها:

1- استعراض جميع طلبات التأسيس المرتبطة بالمستخدم.

بعد ذلك يتم النقر على **طلب التأسيس** المراد استعراضه.

خطوات التقديم

03

بعد ذلك سوف تظهر نافذة جديدة يتم من خلالها:

- 1- استعراض تفاصيل الطلب.
 - 2- إظهار معلومات الأعضاء.
 - 3- قبول أو رفض الطلب.
- في حال الموافقة على طلب التأسيس، يتم النقر على **متابعة**.

تفاصيل الطلب

راجع معلوماتك قبل قبول الطلب. يمكنك اختيار الأقسام الغير الصحيحة إن وجدت.

معلوماتك

منصب العضو في الكيان: **عضو مجلس أمناء**

تفاصيل الطلب

معلومات الأعضاء

متابعة

رفض

بالضغط على 'متابعة'، فإنك تقر بأن هذه المعلومات الخاصة بك وأن المعلومات صحيحة.

عودة

04

بعد ذلك سوف تظهر نافذة جديدة يتم من خلالها:

- 1- اختيار نوع الإثبات لجهة غير حكومية.
- 2- تعبئة البيانات المطلوبة.
- 3- إرفاق خطاب الموافقة على التأسيس من قبل صاحب الصلاحية.

بعد ذلك يتم النقر على **التالي**.

يرجى إدخال المعلومات التالية

نوع الإثبات لجهة غير حكومي *

اختار الإثبات

رقم سجل منشأة (700) *

إرفاق

يجب أن تكون صيغة الملف PDF/ZIP وأن لا يتجاوز حجم الملف 4 ميجا

رقم شهادة التأمينات *

إرفاق

يجب أن تكون صيغة الملف PDF/ZIP وأن لا يتجاوز حجم الملف 4 ميجا

رقم شهادة الزكاة والدخل *

إرفاق

يجب أن تكون صيغة الملف PDF/ZIP وأن لا يتجاوز حجم الملف 4 ميجا

اسم الجهة الممثلة *

إرفاق خطاب الموافقة على التأسيس من قبل صاحب الصلاحية *

إرفاق

يجب أن تكون صيغة الملف PDF وأن لا يتجاوز حجم الملف 10 ميجا

التالي <

> إلغاء

خطوات التقديم

05

يرجى إدخال المعلومات التالية

المستوى العلمي:
(يحتك إضافة قيم متعددة)

المستوى العلمي

سنوات الخبرة:
(يحتك إضافة قيم متعددة)

سنوات الخبرة

التالي <

> السابق

بعد ذلك سوف تظهر نافذة جديدة يتم من خلالها إدخال:
1- المستوى العلمي للعضو.
2- سنوات الخبرة.

بعد ذلك يتم النقر على التالي.

06

المعلومات الشخصية < تتبع الطلبات <

تأسيس جمعية أهلية

1 2 3 4 5 6 7 8 9

بيانات العضو

إسم الأب	إسم الأول
اسم العائلة	إسم الجد
رقم الهوية الوطنية	الجنسية
مكان الميلاد	تاريخ إنتهاء صلاحية الهوية
العنوان الوطني	الجنس ذكر
	مستوى التعليم ثانوي

يجب عليك إدخال المعلومات التالية:

رقم الجوال المسجل في أبشر*
+966-

هل لديك حسابات على وسائل التواصل الاجتماعي؟
(مطلوب 1 فقط إذا كانت الإجابة بنعم)

نعم لا

التخصص المهني*
المسمى الوظيفي*

جهة العمل*

التالي <

> السابق

بعد ذلك سوف تظهر نافذة جديدة يتم من خلالها عرض معلومات العضو وإدخال:

- 1- رقم الهاتف المسجل في أبشر.
- 2- معلومات حسابات التواصل الاجتماعي.
- 3- التخصص المهني.
- 4- المسمى الوظيفي.
- 5- جهة العمل.

بعد ذلك يتم النقر على التالي.

خطوات التقديم

07

يرجى ملء نموذج إخلاء المسؤولية

الأمانة والنزاهة والسمعة الحسنة

هل سبق وأن حكم عليك بارتكاب أي جريمة سواء داخل المملكة أو خارجها؟

لا نعم

هل سبق وأن وجه لك اللوم أو الاتهام في شأن جريمة جنائية، أو أدنت بارتكاب جريمة جنائية أو سبق وأن خضعت لأي تحقيق جنائي أو إجراءات تأديبية سواء داخل المملكة أو خارجها؟

لا نعم

هل سبق أن أدنت بأي جريمة مخلة بالشرف أو الأمانة أو مخالفة الأنظمة واللوائح والتعليمات سواء داخل المملكة أو خارجها سواء داخل المملكة أو خارجها؟

لا نعم

هل سبق أن استقلت من وظيفة أو منصب أثناء خضوعك للتحقيق سواء داخل المملكة أو خارجها؟

لا نعم

القدرة والكفاءة

هل سبق لأي جهة إشرافية حكومية أو خاصة أو جهة أخرى مماثلة أن اعترضت على تعيينك كمدير؟

لا نعم

هل سبق أن جردت من أهلية العمل كمدير أو جردت من أهليتك للعمل بصفة إدارية أو نحتت من العمل كمدير أو العمل بصفة إدارية سواء داخل المملكة أو خارجها.

لا نعم

هل ينقصك أي من المؤهلات العلمية والخبرة

بعد ذلك سوف تظهر نافذة جديدة يتم من خلالها تعبئة:

- نموذج إخلاء المسؤولية.
- الضغط على خيار التعهد والاقرار.

ثم يتم النقر على **انضم إلى الكيان** ويتم الموافقة على طلب التأسيس والانضمام إلى المؤسسة.

خطوات التقديم

04

يرجى إدخال المعلومات التالية

اسم الجهة الممثلة *

إرفاق موافقة المسؤول الأول في الجهة للتأسيس *

إرفاق

يجب ان تكون صيغة الملف PDF و أن لا يتجاوز حجم الملف 10 ميغا

< التالي > إلغاء >

بعد ذلك سوف تظهر نافذة جديدة يتم من خلالها:

- 1- إدخال اسم الجهة الممثلة.
- 2- إرفاق موافقة المسؤول الأول في الجهة للتأسيس.

بعد ذلك يتم النقر على **التالي**.

05

يرجى إدخال المعلومات التالية

المستوى العلمي:
(يفتحك إضافة قيم متعددة)

المستوى العلمي

سنوات الخبرة:
(يفتحك إضافة قيم متعددة)

سنوات الخبرة

< التالي > السابق >

بعد ذلك سوف تظهر نافذة جديدة يتم من خلالها إدخال:

- 1- المستوى العلمي للعضو.
- 2- سنوات الخبرة.

بعد ذلك يتم النقر على **التالي**.

خطوات التقديم

06

بيانات العضو

الإسم الأول احمد	إسم الأب محمود
إسم الجد مصطفى	اسم العائلة علي
الجنسية سعودي	رقم الهوية الوطنية 1029383773
تاريخ إنتهاء صلاحية الهوية -	مكان الميلاد -
الجنس -	العنوان الوطني -
مستوى التعليم -	

يجب عليك إدخال المعلومات التالية:

رقم الجوال المسجل في أبشر*

+966- 546182828

هل لديك حسابات على وسائل التواصل الاجتماعي؟
(مطلوب 1 فقط (إن كانت الإجابة بنعم)

لا نعم

المسمى الوظيفي*

التخصص المهني*

جهة العمل*

بعد ذلك سوف تظهر نافذة جديدة يتم من خلالها عرض معلومات العضو وإدخال:

- 1- رقم الهاتف المسجل في أبشر.
 - 2- معلومات حسابات التواصل الاجتماعي.
 - 3- التخصص المهني.
 - 4- المسمى الوظيفي.
 - 5- جهة العمل.
- بعد ذلك يتم النقر على التالي.

خطوات التقديم

07

يرجى ملء نموذج إخلاء المسؤولية

الأمانة والنزاهة والسفعة الحسنة

هل سبق وأن حكم عليك بارتكاب أي جريمة سواء داخل المملكة أو خارجها؟

لا نعم

هل سبق وأن وجه لك اللوم أو الاتهام في شأن جريمة جنائية، أو أدنت بارتكاب جريمة جنائية أو سبق وأن خضعت لأي تحقيق جنائي أو إجراءات تأديبية سواء داخل المملكة أو خارجها؟

لا نعم

هل سبق أن أدنت بأي جريمة مخلة بالشرف أو الأمانة أو مخالفة الأنظمة واللوائح والتعليمات سواء داخل المملكة أو خارجها سواء داخل المملكة أو خارجها؟

لا نعم

هل سبق أن استغلت من وظيفة أو منصب أثناء خضوعك للتطبيق سواء داخل المملكة أو خارجها؟

لا نعم

القدرة والكفاءة

هل سبق لأي جهة إشرافية حكومية أو خاصة أو جهة أخرى مماثلة أن اعترضت على تعيينك كمدير؟

لا نعم

هل سبق أن جردت من أهلية العمل كمدير أو جُردت من أهليتك للعمل بصفة إدارية أو نحتت من العمل كمدير أو العمل بصفة إدارية سواء داخل المملكة أو خارجها.

لا نعم

هل ينقصك أي من المؤهلات العلمية والخبرة

بعد ذلك سوف تظهر نافذة جديدة يتم من خلالها تعبئة:

- نموذج إخلاء المسؤولية .

- الضبط على خيار التعهد والاقرار.

ثم يتم النقر على **انضم إلى الكيان** ويتم الموافقة على طلب التأسيس والانضمام إلى المؤسسة.

متابعة طلب التأسيس

من خلال القائمة الرئيسية يتم النقر على **تتبع طلبات التأسيس** كيانات غير ربحية ثم النقر على **تتبع طلبات التأسيس**.

01

خدمات تأسيس كيانات غير ربحية

تأسيس كيان غير ربحي

وصف الخدمة: جمعية أهلية
مؤسسة أهلية
صندوق عائلي

مخطط الطلبات

تتبع الدعوات

تتبع طلبات التأسيس

رقم الطلب	اسم الكيان	نوع الطلب	تاريخ الطلب	حالة الطلب
17780	الشعابين	مؤسسة أهلية	10/12/2023	تحت مراجعة المركز

02

تتبع طلبات التأسيس

رقم الطلب	اسم الكيان	نوع الطلب	تاريخ الطلب	حالة الطلب
17780	الشعابين	مؤسسة أهلية	10/12/2023	تحت مراجعة المركز

تتبع الدعوات

حالة الطلب

ارسال الطلب

إظهار موافقة الأعضاء

مراجعة الترخيص والوثائق

تحت مراجعة الجهة المختصة

تحت مراجعة الجهة المختصة

القبول النهائي

بعد ذلك سوف تظهر نافذة جديدة سيتم من خلالها:

- 1- استعراض جميع الطلبات المرتبطة بالمستخدم.
- 2- يتم اختيار الطلب المراد تتبع حالته ثم يتم النقر على تتبع.

استئناف الطلب حال رفضه

وصف الخدمة:

تتيح هذه الخدمة إعادة إرسال طلب تأسيس المؤسسة الأهلية المرفوض بنفس المعلومات المدخلة في الطلب مسبقاً مع إمكانية التعديل عليها.

إرشادات الاستخدام:

من خلال القائمة الرئيسية يتم النقر على خدمات تأسيس كيانات غير ربحية. ثم يتم النقر على تتبع طلبات التأسيس.

بعد ذلك سوف تظهر نافذة جديدة يتم من خلالها:
1- استعراض جميع طلبات التأسيس المقدمة من قبل المستخدم.

ثم يتم النقر على أيقونة بجانب الطلب المرفوض والمراد استئنافه وذلك بإتباع خطوات تقديم طلب التأسيس الموضحة أعلاه.

01

معلومات الشخصية

تحديث بيانات هاتك مسبقاً

التبليغات

خدمات تأسيس كيانات غير الربحية

كيانات عضواً فيها

كيانات عضواً فيها

02

مخطط الطلبات

تتبع طلبات التأسيس

رقم الطلب	اسم الكيان	نوع الطلب	تاريخ الطلب	حالة الطلب
17993	الخير والشهادة	مؤسسة أهلية	19/12/2023	مرفوض

تتبع

معلومات الاتصال

استئناف

تفاصيل الطلب

إضافة عضو جديد أو بديل

وصف الخدمة:

تتيح هذه الخدمة من إضافة عضو جديد أو بديل في حال تم استبعاده من قبل الجهة المختصة.

إرشادات الاستخدام:

01

من خلال القائمة الرئيسية يتم النقر على خدمات تأسيس كيانات غير الربحية. ثم النقر على تتبع طلبات التأسيس.

02

بعد ذلك سوف تظهر نافذة جديدة يتم من خلالها: 1- استعراض جميع طلبات التأسيس المقدمة من

قبل المستخدم ثم يتم النقر على علامة بجانب الطلب المراد التعديل على أعضائه.

03

بعد ذلك سوف تظهر نافذة جديدة يتم من خلالها: 1- استعراض الأعضاء المضافين للمؤسسة الأهلية ثم يتم النقر على إضافة أعضاء مؤسسين.

إضافة عضو جديد أو بديل

04

بعد ذلك سوف تظهر نافذة جديدة يتم فيها إدخال معلومات العضو مع مراعاة الشروط وقواعد العمل.

ثم يتم النقر على **حفظ وإضافة العضو**.

بعد ذلك يتم انتقال الطلب للعضو المضاف للإقرار.

الأعضاء المضافين 2/3

لديك الخيار لإضافة المزيد من الأعضاء أو إرسال الطلب.

إضافة عضو

إغلاق

رقم الهوية الوطنية*

رقم الجوال*

البريد الإلكتروني*

صفحة العضو: طبيعي إعتباري

هل العضو مؤسس للكيان؟

تحديد ما ان كان العضو سيكون عضواً مؤسساً في المؤسسة المراد تأسيسها

حفظ و إضافة العضو

إلغاء الطلب من قبل الإدارة المختصة حال استبعاد أحد الأعضاء المؤسسين

وصف الخدمة:

في حال استبعاد أحد الأعضاء المؤسسين من قبل الإدارة المختصة يتم رفض الطلب وتتيح هذه الخدمة لمقدم الطلب من استعراض الأعضاء الذين تم رفضهم من قبل المركز

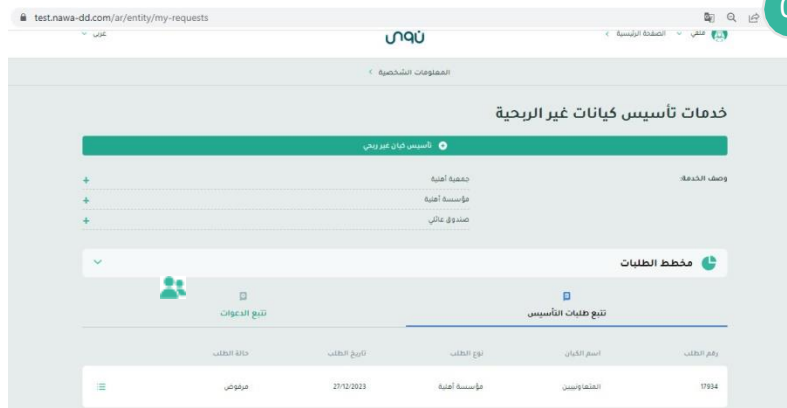
إرشادات الاستخدام:

01



من خلال القائمة الرئيسية يتم النقر على خدمات تأسيس كيانات غير الربحية. ثم النقر على تتبع طلبات التأسيس.

02



بعد ذلك سوف تظهر نافذة جديدة يتم من خلالها:
1- استعراض جميع طلبات التأسيس المقدمة من قبل المستخدم ثم يتم النقر على علامة بجانب الطلب المرفوض.

03



بعد ذلك سوف تظهر نافذة جديدة يتم من خلالها:
استعراض الأعضاء الذين تم الاعتذار عنهم من قبل المركز .

الأسماء المحظور استخدامها

يوجد لدى المركز الوطني لتنمية القطاع غير الربحي قائمة بالأسماء المحظور استخدامها، وهي كالتالي:

الأسماء المحظور استخدامها	#
إقليمي	1
إقليمية	2
أميري	3
أميرية	4
أهلية	5
بر	6
تعاوني	7
تعاونية	8
جمعيه	9
خليجي	10
خليجية	11
خيري	12
خيرية	13
دولي	14
دولية	15
سعودي	16
السعودية	17
سعودية	18
صندوق	19
عالمي	20
عالمية	21
عربي	22
عريبه	23

الأسماء المحظور استخدامها

الأسماء المحظور استخدامها	#
فرع	24
مؤسسة	25
مركز	26
مشروع	27
مكتب	28
ملكي	29
ملكية	30
وطني	31
وطنية	32
الإقليمي	33
الإقليمية	34
الإقليمي	35
إقليميه	36
الاميري	37
الأميري	38
اميرية	39
الاميرية	40
الاميريه	41
الأميرية	42
الأميريه	43
اميريه	44
أميريه	45
الأهليه	46
أهليه	47
الأهلية	48
البر	49
التعاوني	50

الأسماء المحظور استخدامها

الأسماء المحظور استخدامها	#
تعاونيه	51
التعاونيه	52
التعاونية	53
الجمعيه	54
الجمعية	55
جمعية	56
الخليجي	57
الخيرى	58
خيريه	59
الخيرية	60
الخيره	61
الدولى	62
الدولية	63
الدوليه	64
السعودى	65
السعوديه	66
سعوديه	67
الصندوق	68
العالمى	69
عالميه	70
العالميه	71
العالمية	72
العربى	73
العربية	74
العربيه	75
عربية	76
الفرع	77

الأسماء المحظور استخدامها

الأسماء المحظور استخدامها	#
المؤسسة	78
المؤسسه	79
مؤسسه	80
المركز	81
المشروع	82
المكتب	83
الملكي	84
الملكيه	85
الملكية	86
ملكيه	87
الوطني	88
الوطنية	89
الوطنيه	90
وطنيه	91

المركز الوطني لتنمية
القطاع غير الربحي
National Center for
Non-Profit Sector



شكراً لكم